

Product guide

Step by Step



How to use Model Wash

Model Wash

Reproducir los desgastes de las superficies expuestas a las condiciones climáticas son difíciles de lograr y, por ello, los Lavados o Filtros son la solución perfecta.

Filtros, lavados, chorretones y salpicaduras con y sin relieve, mezclándolos con algo de escayola.

by Rubén Gonzalez



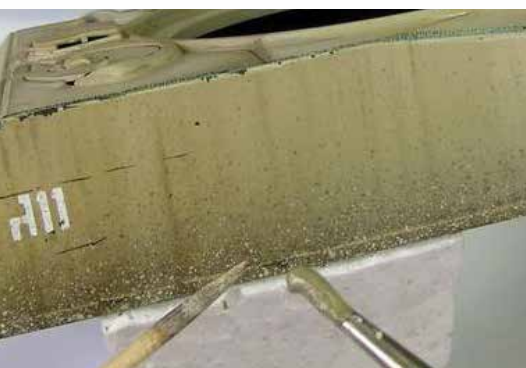
1 El lavado se aplica directamente del bote limpiando el exceso con agua. Para aplicar Model Wash como filtro, se añade algo de agua, tratando de evitar charcos, variando el color muy poco y controlando el secado.



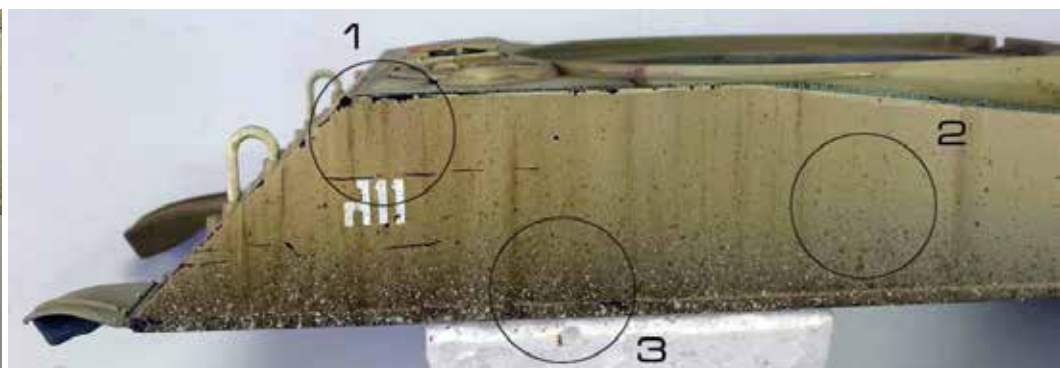
2 Para los chorretones y salpicadura se emplean varios colores que aportan riqueza cromática. Variando el orden se consiguen diferentes acabados. Primero, chorretones con un color oscuro muy diluido.



3 Para las salpicaduras empleamos un color oscuro y con la ayuda de un pincel aplicamos las salpicaduras.



4 En este paso aplicamos las salpicaduras con un color claro mezclado con escayola.



5 En este paso mostramos los varios efectos aplicados sobre la superficie de la maqueta; chorretones (1), salpicaduras oscuras sin textura (2) y salpicaduras claras con textura (3).

