

# Product guide

## Step by Step



### How to use Weathering Effects

Art. 73.807 (40 ml) - 26807 (200 ml)

## Barro Europeo Denso

Barro con trazas de vegetación, de un tono marrón oscuro con el matiz más común observado en terrenos de Europa central y zonas Mediterráneas húmedas. La mayoría de terrenos no alcalinos presentan este aspecto.

by Chema Cabrero



**1** El aspecto de Barro Europeo es especialmente indicado para representar barro acumulado sobre vehículos o sobre bases de diorama, de textura densa y que incluye rastros de vegetación para aportar un mayor realismo sin precisar añadir productos adicionales.

**2** Vamos a aplicar en este caso la referencia sobre una base sobre la que se han utilizado algunos pigmentos Vallejo. El producto se puede aplicar con un pincel duro o con aerógrafo, en este caso en los bajos y cadenas de un carro, cubriendo de forma lógica los lugares donde el barro cubriría la superficie.

**3** En algunos lugares el barro tiende a acumularse en mayor cantidad, por razones físicas, un efecto que se puede representar simplemente utilizando un mayor grosor en la aplicación del producto, sin necesidad a esperar que sequen las capas previas.



**4** El acabado irregular que se puede lograr con ese producto, especialmente combinado con otros de la gama Weathering, aporta al modelo un aspecto realista y convincente.

# Product guide

## Step by Step



### How to use Weathering Effects

Art. 73.808 (40 ml) - 26.808 (200 ml)

## Barro Ruso Denso

Un matiz bien conocido, observado en terrenos especialmente fértiles y llamado "Tierra Negra" en los países del este de Europa, Ucrania y Rusia. Es especialmente oscuro y denso y contiene trazas de vegetación para aportar mayor realismo.

by Chema Cabrero



**1** La referencia Barro Ruso representa el tono oscuro propio de la tierra rusa, un matiz denso y especialmente oscuro, con una textura realista que incluso incluye rastros de vegetación.



**2** Podemos aplicar Thick Mud con un pincel de fibra dura, en varias capas, para incrementar la sensación de volumen acumulado y su textura irregular.



**3** En algunas zonas podemos retirar parcialmente el producto, usando un pincel plano humedecido con agua, fundiendo al mismo tiempo la textura con donde se ha acumulado más.



**4** Es muy sencillo obtener resultados variados, diluyendo el producto con agua o incluso Thinner de Vallejo 71.361.



**5** Podemos ahora reproducir trazos verticales de barro escurrido desde donde se ha acumulado más, usando un pincel plano y movimientos verticales. Seca con un acabado sutilmente brillante, sugiriendo la naturaleza húmeda del producto.



# Product guide

## Step by Step



### How to use Weathering Effects



Art. 73.809 (40 ml) - 26.809 (200 ml)

## Barro Industrial Denso

Barro Industrial facilita la representación de ese barro típico de zonas urbanas e industriales, con un color grisáceo peculiar y característico. En esta ocasión lo vamos a emplear sobre un tanque Kugelblitz, camuflado con un esquema de tipo Splinter.

by Michel Pérez



**1** Así es el producto tal y como se encuentra en su recipiente. Como podéis observar se aprecian unos gránulos que son los que le aportan esa textura tan realista de barro seco. La aplicación es muy sencilla con cualquier tipo de pincel. Además el producto es soluble en agua con lo que podemos fundir los bordes y conseguir distintos efectos.



**2** En este caso hemos utilizado Industrial Mud para representar las clásicas acumulaciones que se formaban alrededor de los boogies del tren de rodaje. Para ello, cogemos una pequeña porción del bote y la colocamos en el lugar escogido. Luego vamos repitiendo la acción hasta conseguir el volumen deseado.



**3** Si utilizamos el producto ligeramente diluido obtendremos diferentes tipos de apariencia. Lógicamente, a más Diluyente, menos textura, lo cual nos aporta la posibilidad de imitar una gran cantidad de efectos alternativos.



**4** Otra opción es la de ir retocando a punta de pincel mientras el producto seca. De este modo controlamos mucho más la ubicación y forma de las acumulaciones de barro seco.



**5** Con este producto, las incrustaciones de barro en los huecos de los eslabones de las cadenas se consiguen con un acabado muy realista.



**6** Cuando ha secado completamente ofrece una apariencia muy natural.

# Product guide

## Step by Step



### How to use Weathering Effects

Art. 73.810 (40 ml) / 26.810 (200 ml)

## Barro Marrón Claro

Tono de lodo generado sobre terrenos alcalinos, de matices arenosos que absorben la humedad con facilidad, propio de entornos secos, desérticos o mediterráneos.

by Chema Cabrero



- 1** En este caso vamos a aplicar el producto directamente sobre el modelo, sin partir de una base previa realizada con pigmentos o cualquier otra textura.



- 2** El producto ofrece un aspecto especialmente denso, ideal para reproducir acumulaciones de cierto volumen.



- 3** Programaremos nuestro trabajo previamente: zonas de barro acumulado y zonas donde el barro ha dejado huellas debido a la humedad y a su desplazamiento, por sus propiedades físicas y su respuesta a la intemperie. Podemos usar Airbrush Thinner para diluir el producto.



- 4** Podemos también realizar efectos de barro escurrido o finas capas del mismo, fundiendo con facilidad las diversas texturas usando un pincel plano. El resultado debe ser irregular, evitando simetrías irreales.



- 5** Si lo deseamos, podemos añadir nuevas capas de producto en las zonas más lógicas donde pueda acumularse. Observar fotografías de dicho efecto sobre vehículos reales será de gran ayuda como referencia. Un exceso o un efecto exagerado fuera de lugar pueden arruinar nuestro trabajo previo.



- 6** El modelo terminado presenta una interesante riqueza de matices al presentar zonas donde el barro se ha acumulado y otros lugares donde sólo ha creado un rastro o bien una capa sutil sobre el modelo.

# Product guide

## Step by Step



### How to use Weathering Effects

Art. 73.811 (40 ml) / 26.811 (200 ml)

## Barro Marrón Denso

Tono de lodo generado sobre terrenos alcalinos, de matices arenosos que absorben la humedad con facilidad, propio de entornos secos, desérticos o mediterráneos.

by Chema Cabrero



**1** En este caso vamos a aplicar el producto directamente sobre el modelo, sin partir de una base previa realizada con pigmentos o cualquier otra textura.



**2** El producto ofrece un aspecto especialmente denso, ideal para reproducir acumulaciones de cierto volumen.



**3** Programaremos nuestro trabajo previamente: zonas de barro acumulado y zonas donde el barro ha dejado huellas debido a la humedad y a su desplazamiento, por sus propiedades físicas y su respuesta a la intemperie. Podemos usar Airbrush Thinner para diluir el producto.



**4** Podemos también realizar efectos de barro escurrido o finas capas del mismo, fundiendo con facilidad las diversas texturas usando un pincel plano. El resultado debe ser irregular, evitando simetrías irreales.



**5** Realizamos el mismo tratamiento sobre las ruedas, usando también en este caso Airbrush Thinner Ref. 71.361 de Vallejo para obtener acabados más sutiles.



**6** El modelo terminado presenta una interesante riqueza de matices al presentar zonas donde el barro se ha acumulado y otros lugares donde sólo ha creado un rastro o bien una capa sutil sobre el modelo.

# Product guide

## Step by Step



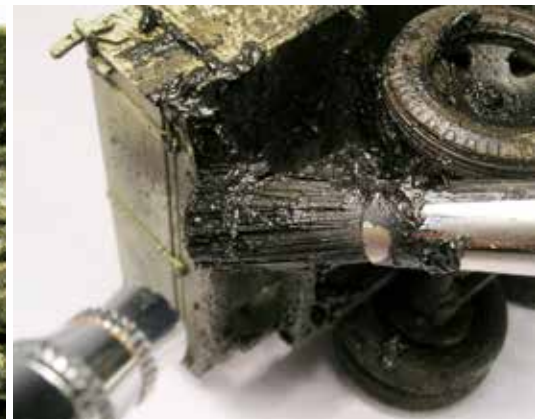
### How to use Weathering Effects

Art. 73.812 (40 ml) / 26.812 (200 ml)

## Barro Negro Denso

Tono muy oscuro propio de terrenos muy ricos en sustrato vegetal, similar a la turba, como es habitual observar en zonas boscosas y húmedas del norte de Europa. Este matiz de barro es especialmente adecuado para reproducir escenarios de zonas húmedas o boscosas o bien sobre vehículos.

by Chema Cabrero



- 1 La densidad del producto es perfecta para reproducir acumulaciones de barro sin necesidad de añadir producto alguno como escayola o similares.
- 2 Podemos aplicarlo a pincel, en este caso en los bajos y ruedas de un camión. En las zonas de mayor roce o contacto de las ruedas con el suelo, retiramos parcialmente el barro, pero intentando conservar su matiz.
- 3 Igualmente, usando una presión alta en el compresor de unos 20-25 psi, podemos proyectarlo sobre el modelo, creando tanto acumulaciones como salpicaduras.



- 4 Las salpicaduras deben también tener una ubicación lógica. Los Thick Mud de Vallejo pueden diluirse con el Thinner Vallejo 71.361 para obtener distintas texturas o conseguir realistas transiciones entre zonas de barro acumulado o simplemente las salpicaduras del mismo.