

# Product guide

## Step by Step

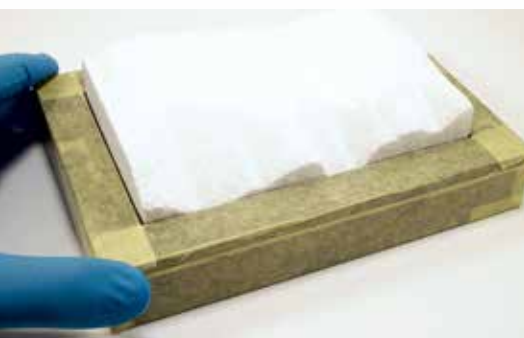


### How to use

## Textura Arena Gris

Las texturas de terrenos son densas y poseen una alta adherencia. Se pueden aplicar directamente sobre el diorama, mezclarlo con pigmentos, Model Air, Model Wash, etc...o con elementos naturales como piedras, arena o grava, para reproducir de forma realista el aspecto de los terrenos.

by José Brito



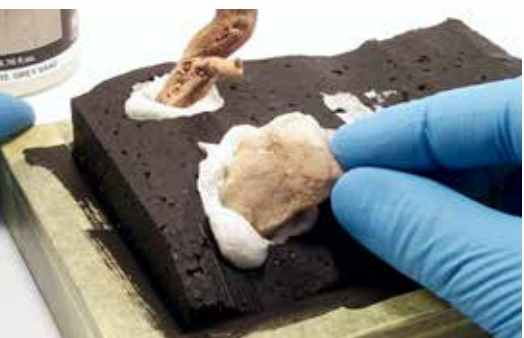
**1** Usaremos una pieza de espuma previamente tallada para representar el escenario. Este tipo de material resiste perfectamente el uso de productos al agua.



**2** Aerografiamos la espuma con Imprimación Negro #74.602. Se aplica directamente de la botella y únicamente será necesaria una capa.



**3** Para este proyecto usaremos piedras pequeñas, hierba sintética, hojas y raíces secas.



**4** Aplicamos Arena Gris #26.215 sobre la espuma y a continuación añadimos la raíz y la piedra. Una vez seco, los elementos quedarán bien fijados.



**5** Para grandes superficies podemos usar una espátula, mientras la textura este húmeda podemos añadir la hierba sintética, hojas, etc..



**6** Arena Gris seca completamente en unas 24hs. El resultado final es satisfactorio, con los elementos naturales y sintéticos perfectamente fijados en la superficie.



**7** Para crear efectos de volumen y un mayor realismo aplicamos con pincel sobre el terreno y vegetación diferentes colores de la gama Model Wash y Pigmentos.

