

Product guide

Step by Step



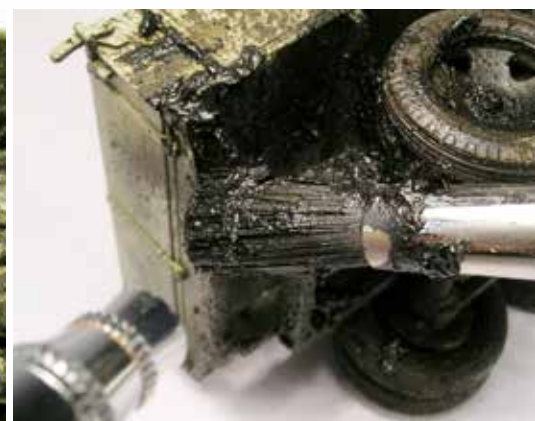
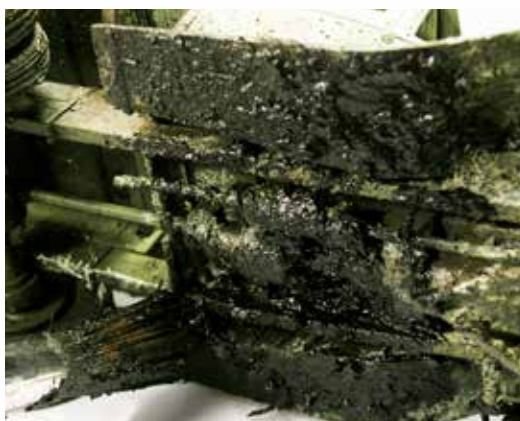
How to use Weathering Effects

Art. 73.812 (40 ml) / 26.812 (200 ml)

Barro Negro Denso

Tono muy oscuro propio de terrenos muy ricos en sustrato vegetal, similar a la turba, como es habitual observar en zonas boscosas y húmedas del norte de Europa. Este matiz de barro es especialmente adecuado para reproducir escenarios de zonas húmedas o boscosas o bien sobre vehículos.

by Chema Cabrero



1 La densidad del producto es perfecta para reproducir acumulaciones de barro sin necesidad de añadir producto alguno como escayola o similares.

2 Podemos aplicarlo a pincel, en este caso en los bajos y ruedas de un camión. En las zonas de mayor roce o contacto de las ruedas con el suelo, retiramos parcialmente el barro, pero intentando conservar su matiz.

3 Igualmente, usando una presión alta en el compresor de unos 20-25 psi, podemos proyectarlo sobre el modelo, creando tanto acumulaciones como salpicaduras.



4 Las salpicaduras deben también tener una ubicación lógica. Los Thick Mud de Vallejo pueden diluirse con el Thinner Vallejo 71.361 para obtener distintas texturas o conseguir realistas transiciones entre zonas de barro acumulado o simplemente las salpicaduras del mismo.