

Product guide

Step by Step



How to use Weathering Effects

Art. 73.827

Efectos de Musgo y Líquen

Los líquenes y el moho son efectos de la intemperie. Este producto reproduce el color y la textura moteado de líquen generado sobre piedras y muros. Se aplica con un pincel fino, reproduciendo las manchas que genera o bien usando una pieza de esponja para reproducir el moteado propio de su aspecto.

by Chema Cabrero



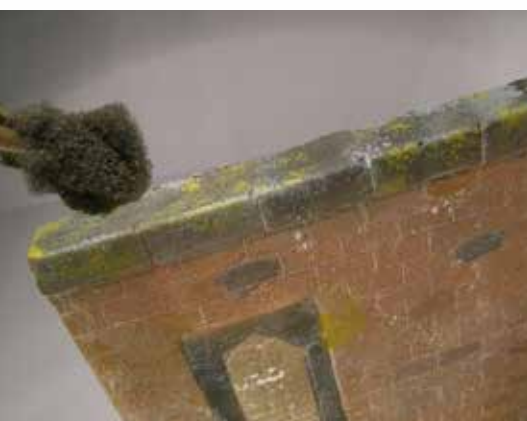
1 El peculiar matiz amarillento de las formaciones de líquen sobre piedras, madera y muros queda perfectamente reproducido por esta referencia de Vallejo. El producto se puede aplicar a pincel y en forma de fundidos.



2 Podemos intensificar más el efecto en las zonas donde por lógica la humedad favorece su formación.



3 Puede diluirse para que por capilaridad se localice en los lugares más lógicos y apropiados.



4 Su particular textura y forma de extenderse sobre la roca o los edificios puede reproducirse fácilmente con la ayuda de una esponja.



5 Si combinamos las zonas trabajadas a pincel con el moteado a esponja, el resultado final es especialmente realista.

