

How to use Weathering Effects

Art. 73.803

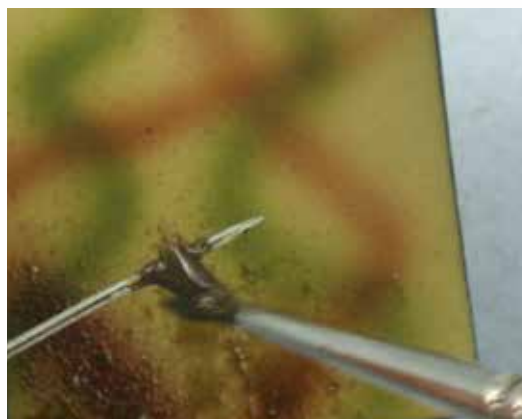
Salpicaduras de Barro Industrial

Tono de barro grisáceo, propio de entornos urbanos, donde la actividad humana y sus construcciones, las ruinas o zonas destruidas generan ese matiz que sugiere presencia humana, suciedad y actividad industrial. Si lo que vamos buscando es ese tipo de salpicadura grisácea tan típica de las zonas industriales, el Industrial Splash Mud nos facilitará el camino. A modo de muestra lo hemos aplicado sobre el tono más oscuro de este típico camuflaje.

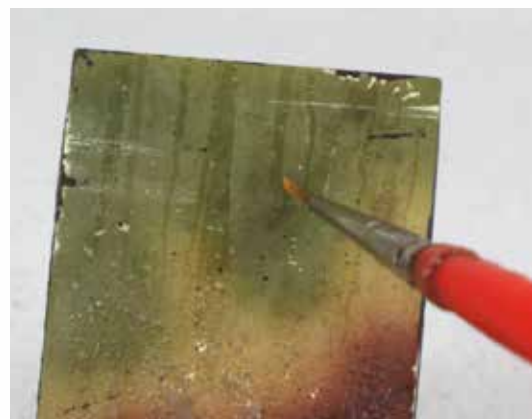
by Michel Pérez



1 Cuando lo tomamos con un pincel del bote, en su estado natural, muestra este aspecto ligeramente viscoso.



2 Las salpicaduras se obtienen con facilidad rascando el pincel contra algún objeto.



3 Al tratarse de un producto acrílico podemos diluirlo en agua sin problemas. Una ligera dilución nos permitirá también conseguir una imitación muy realista de diversos tipos de regueros de humedad.



4 El resultado final muestra la diferente textura y brillo de los dos efectos, en ambos casos muy parecida a la real.