

# Product guide

## Step by Step



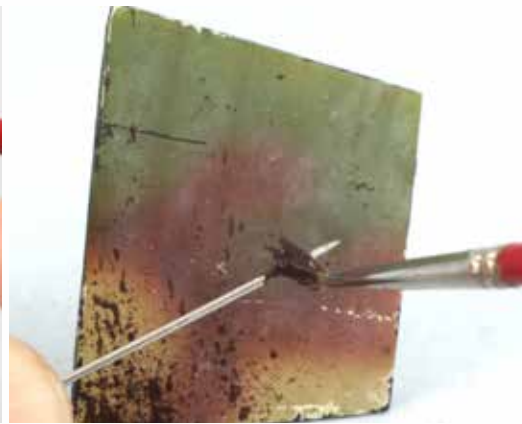
### How to use Weathering Effects

Art. 73.805

## Salpicaduras Barro Marrón

El barro de color marrón también es un clásico en el mundo de las maquetas. Sin duda porque también es muy común en la realidad. Con esta referencia podremos hacer salpicaduras muy naturales por ejemplo en esta sección de Schürzen con camuflaje de tres colores.

by Michel Pérez



**1** Mojando en el interior del bote con un pincel obtenemos una muestra de este producto. En ella apreciamos su consistencia viscosa y color característico. Si queremos podemos diluir en agua ligeramente el producto para conseguir, por ejemplo, menos opacidad en las marcas.

**2** Con este "Barro marrón" conseguimos unos efectos muy naturales usando la conocida técnica del salpicado.

**3** Los regueros de agua se consiguen con facilidad si rebajamos el producto con diluyente Ref. 71.361 o un poco de agua.



**4** La combinación de estos dos efectos, los regueros de humedad y las salpicaduras de barro fresco marrón le aportan un gran grado de verosimilitud a nuestro Schürzen.