

Product guide

Step by Step



How to use Weathering Effects

Art. 73.806

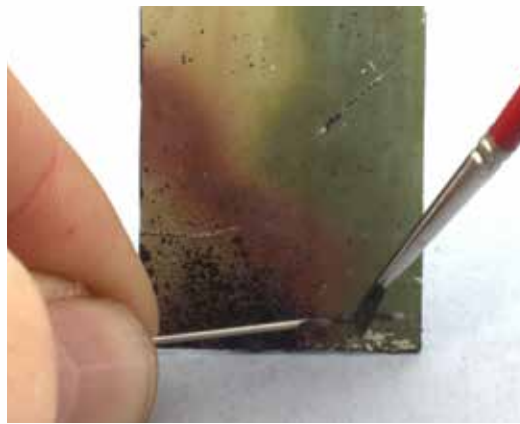
Salpicaduras Barro Negro

Este tipo de barro es probablemente uno de los que más veces se ha imitado en el modelismo de las últimas décadas. No es extraño puesto que los barro húmedos de centro Europa muestran estas tonalidades oscuras. Veamos cómo queda sobre este camuflaje tricolor.

by Michel Pérez



1 Igual que el resto de referencias de la serie "Splash Mud" se trata de un producto soluble en agua, por tanto no huele y los útiles se limpian con facilidad. Este es su aspecto natural.



2 Deslizando un pincel contra una aguja, en este caso, o cualquier otro utensilio, obtendremos unas salpicaduras muy naturales y convincentes.



3 Jugando con la capacidad de dilución del producto podemos obtener otro tipo de efectos húmedos, como por ejemplo regueros de agua sucia.



4 El aspecto final muestra estas salpicaduras y escurridos tan naturales, con ese ligero brillo y textura que nos "hablan" de humedad.